

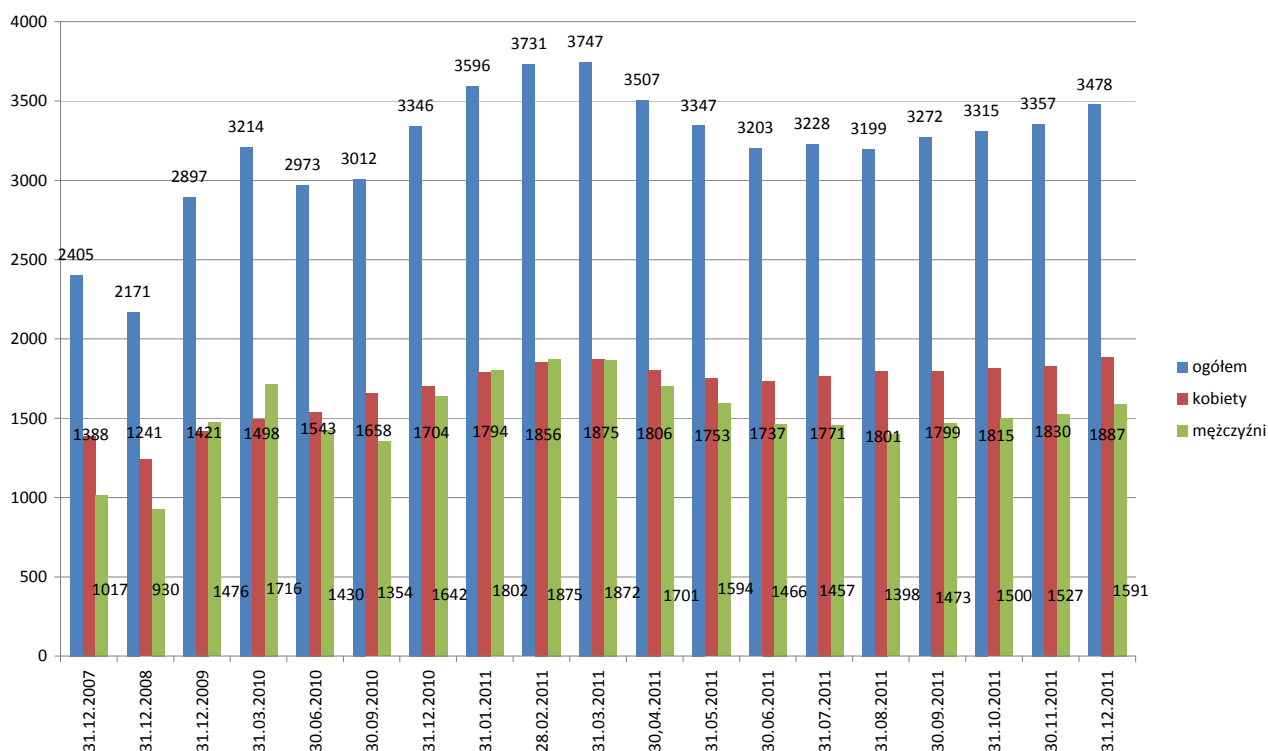
Informacja o lokalnym rynku pracy na dzień 31 grudnia 2011r.

I. POZIOM BEZROBOCIA

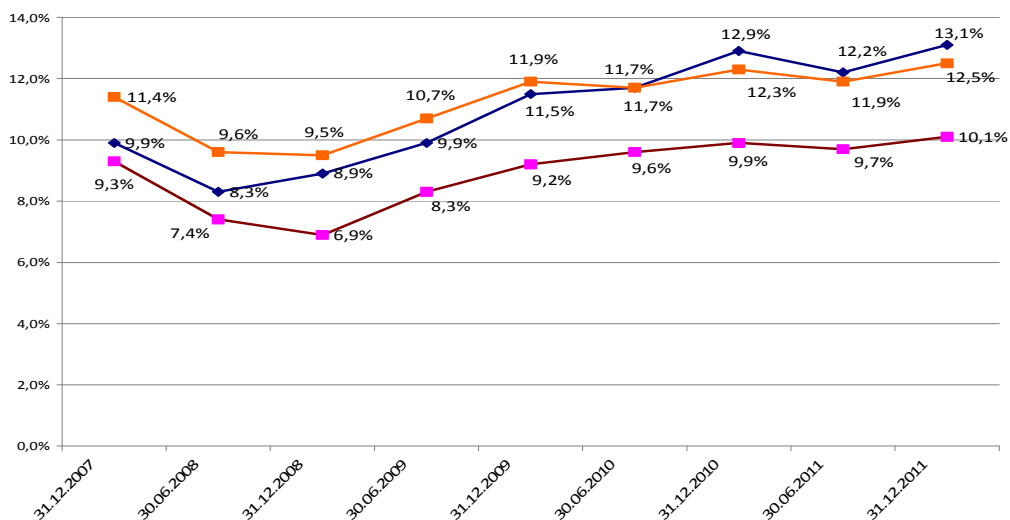
Liczba bezrobotnych zarejestrowanych w Powiatowym Urzędzie Pracy w Lublińcu na koniec grudnia 2011r wynosiła 3478 osób i w porównaniu do grudnia 2010 r. zwiększyła się o 132 osób (3,9 %).

Stopa bezrobocia dla powiatu wyszacowana przez GUS na koniec grudnia 2011r kształtowała się na poziomie 13,1 %, w kraju wynosiła 12,5 %, a w woj. śląskim 10,1 %.

Zmiany w poziomie bezrobocia w ostatnich miesiącach:



Zmiany stopy bezrobocia w powiecie w porównaniu do województwa śląskiego i kraju:



Najwięcej osób bezrobotnych zarejestrowanych jest w następujących gminach:

	ogółem / w tym kobiety
Lubliniec	1071 / 559
Koszęcin	545 / 292
Woźniki	462 / 259
Herby	386 / 204

Jednak biorąc pod uwagę stopień natężenia bezrobocia tzn. stosunek (wyrażony w procentach) liczby bezrobotnych do liczby ludności w wieku produkcyjnym, na koniec grudnia najgorzej sytuacja przedstawiała się w gminie Herby (8,15%), najlepiej w gminie Ciasna (5,67%).

GMINA	Wskaźnik natężenia bezrobocia na 31.12.2011
HERBY	8,15
WOŹNIKI	7,40
BORONÓW	7,26
KOSZĘCIN	7,17
KOCHANOWICE	6,90
LUBLINIEC	6,55
PAWONKÓW	5,89
CIASNA	5,67

Średni stopień natężenia bezrobocia dla powiatu lublinieckiego wynosił 6,81%

Z ogólnej liczby zarejestrowanych odnotowano m.in.:

	ogółem	w tym kobiet	% w stosunku do ogólnej liczby bezrobotnych
osoby z prawem do zasiłku	482	241	13,86%
zwolnieni z przyczyn dotyczących zakładu pracy	128	78	3,68%
zamieszkali na wsi	2186	1208	62,85%
Długotrwale bezrobotni	1703	954	48,96%
Bez wykształcenia średniego	1967	868	56,56%
Bez doświadczenia zawodowego	716	458	20,59%
Bez kwalifikacji zawodowych	688	376	19,78%
Niepełnosprawni	101	55	2,90%
Powyżej 50 roku życia	661	271	19,01%
Do 25 roku życia	909	519	26,14%
Kobiety, które nie podjęły pracy po urodzeniu dziecka	359		10,32%
Osoby, które po odbyciu kary pozbawienia wolności nie podjęły zatrudnienia	79	3	2,27%
Samotnie wychowujący co najmniej jedno dziecko do 18 roku życia	193	162	5,55%

II. WYBRANE KATEGORIE BEZROBOTNYCH

1. KOBIETY

Na koniec grudnia w urzędzie zarejestrowanych było 1887 kobiet, co stanowi 54,25 % ogółu zarejestrowanych bezrobotnych .

Do zasiłku uprawnionych było 241 kobiet, co stanowi 12,77% wszystkich zarejestrowanych kobiet (wśród bezrobotnych mężczyzn analogiczny wskaźnik był zdecydowanie wyższy i wynosił 15,14%).

2. NIEPEŁNOSPRAWNI

Na koniec grudnia w ewidencji pozostawało 120 osób niepełnosprawnych, w tym 65 kobiet. Z ogólnej liczby osób niepełnosprawnych 19 zarejestrowanych jest jako osoby poszukujące pracy.

W ciągu 12 miesięcy 2011r. zgłoszono 114 ofert pracy dla osób niepełnosprawnych.

3. BEZROBOTNI DO 25 ROKU ŻYCIA

31 grudnia 2011r. w tutejszym urzędzie zarejestrowanych było 909 bezrobotnych do 25 roku życia co stanowi 26,1 % ogólnej zbiorowości bezrobotnych. W ciągu 12 miesięcy 2011r. zarejestrowało się 1698 osób (38,2 % wszystkich rejestrujących się osób), a wyłączono z ewidencji 1570 osób w tym przedziale wiekowym (36,4% wszystkich wyrejestrowanych).

4. DŁUGOTRWALE BEZROBOTNI

31 grudnia w tutejszym urzędzie zarejestrowane były 1703 osoby długotrwale bezrobotne, co stanowi 49% ogólnej zbiorowości bezrobotnych. W ciągu 12 miesięcy 2011 r status osoby długotrwale bezrobotnej uzyskało 1676 osób, a wyłączono z ewidencji 1364 osoby z tym statusem.

III. ZMIANY W POZIOMIE BEZROBOCIA

W ciągu 12 miesięcy 2011r. zarejestrowało się 4440 osób bezrobotnych.

W analizowanym okresie urząd wyłączył z ewidencji bezrobotnych – 4308 osób.

Przyczynami odpływu z ewidencji bezrobotnych były:

- podjęcia pracy - 2179
- nie potwierdzenie gotowości do podjęcia pracy - 1332
- dobrowolna rezygnacja ze statusu bezrobotnego - 177

Odpiływ bezrobotnych ogółem oraz w grupie osób do 25 roku życia i długotrwale bezrobotnych w 2011 roku przedstawiał się następująco:

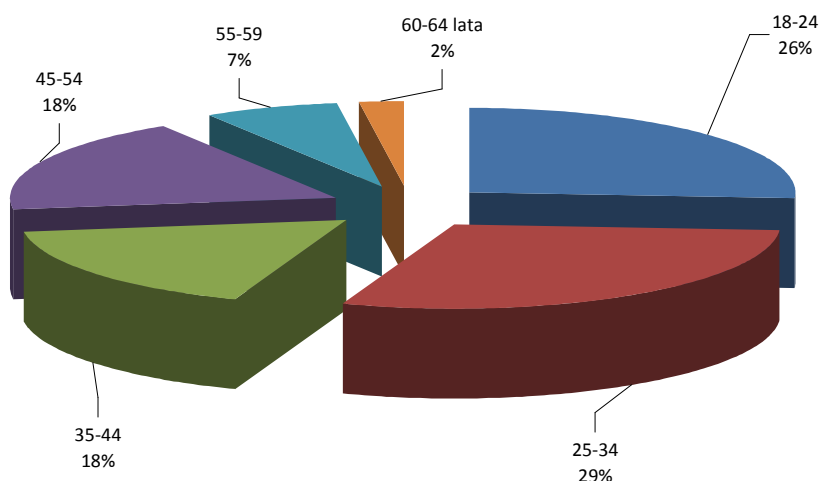
Wyszczególnienie		Ogółem bezrobotni		Do 25 roku życia		Długotrwale bezrobotni	
		Ogółem	Kobiety	razem	kobiety	razem	kobiety
Osoby wyłączone z ewidencji bezrobotnych w 2011 roku		4308	2061	1570	784	1364	660
z tego z przyczyn	podjęcia pracy	2179	1065	772	400	592	301
	Niesubsydiowanej	2019	1026	726	391	550	289
	subsydiowanej	160	39	46	9	42	12
	z tego						
	prac interwencyjnych	21	7	5	2	9	1
	robót publicznych	50	0	10	0	8	0
	podjęcia działalności gospodarczej	44	13	12	1	17	8
	podjęcia pracy w ramach refundacji kosztów zatrudnienia bezrobotnego	44	18	19	6	8	3
	Inny (PFRON)	1	1	0	0	0	0
	rozpoczęcia szkolenia	74	23	46	14	26	10
	rozpoczęcia stażu	201	158	113	85	63	46
	rozpoczęcia przygotowania zawodowego w miejscu pracy	0	0	0	0	0	0
	rozpoczęcia pracy społecznie użytecznej	0	0	0	0	0	0
	rozpoczęcia realizacji indywidualnego programu zatrudnienia socjalnego lub podpisania kontraktu socjalnego	5	2	1	0	1	0
	Odmowy bez uzasadnionej przyczyny przyjęcia propozycji odpowiedniego zatrudnienia lub innej pracy zarobkowej lub uczestnictwa w aktywnych programach rynku pracy	50	31	11	4	21	12
	niepotwierdzenia gotowości do pracy	1332	502	519	204	476	190
	dobrowolnej rezygnacji ze statusu bezrobotnego	177	134	48	39	82	59
	podjęcia nauki	28	19	25	17	3	3
	ukończenia 60/65 lat	5	4	-----	-----	4	3
	nabycia praw emerytalnych lub rentowych	39	19	5	3	12	4
nabycia praw do świadczenia przedemerytalnego	72	44	-----	-----	1	0	
innych	146	60	30	18	83	32	

IV. STRUKTURA BEZROBOTNYCH

Wśród bezrobotnych przeważają osoby

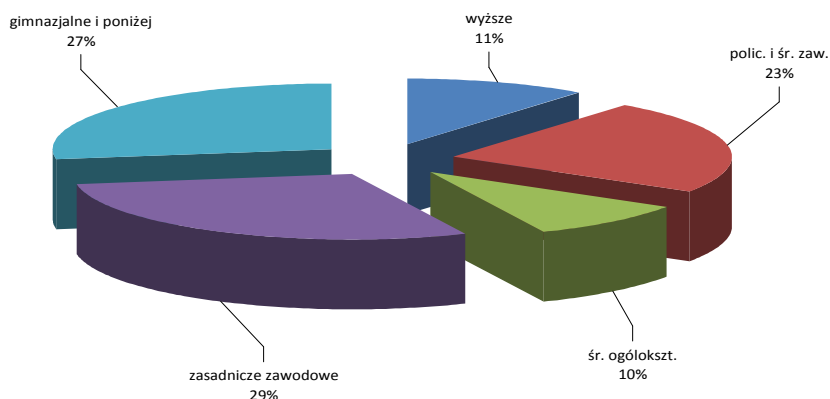
- młode – 26% (909 osób) nie ukończyło jeszcze 25 lat, kolejne 29% (1020 osób) to bezrobotni w wieku 25 – 34 lata.
- posiadające niski poziom wykształcenia – aż 27% (956 osób) posiada wykształcenie gimnazjalne i niższe, a 29% (1011 osób) zasadnicze zawodowe
- bez lub z niskim stażem pracy – aż 14% (488 osób) nie posiada żadnego, a 17% (599 osób) mniej niż rok stażu pracy i 24% (823 osoby) do 5 lat stażu pracy.

Struktura wiekowa bezrobotnych zarejestrowanych w PUP w Lublińcu - stan na 31.12.2011r.



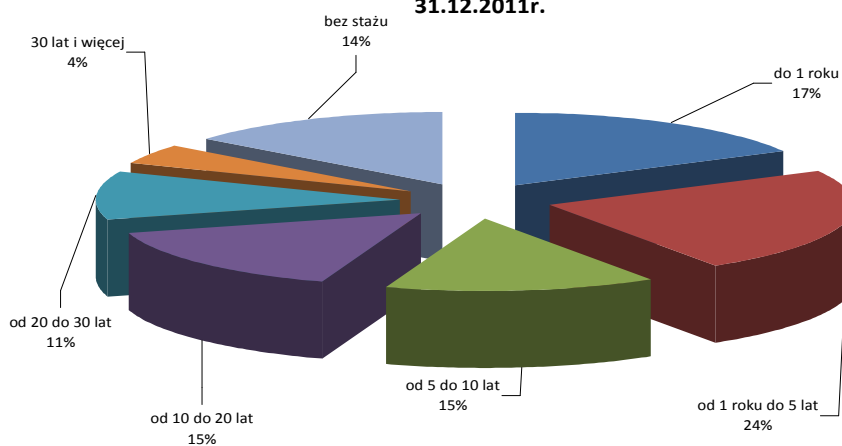
Wyszczególnienie	Liczba bezrobotnych
Ogółem	3478
18-24	909
25-34	1020
35-44	604
45-54	639
55-59	229
60-64 lata	77

Struktura bezrobotnych według wykształcenia zarejestrowanych w PUP w Lublińcu - stan na 31.12.2011r.



Wyszczególnienie	Liczba bezrobotnych
Ogółem	3478
wyższe	366
policealne i średnie zawodowe	809
średnie ogólnokształcące	336
zasadnicze zawodowe	1011
podstawowe i niepełne podstawowe	956

Struktura według stażu zarejestrowanych w PUP w Lublińcu - stan na 31.12.2011r.



Wyszczególnienie	Liczba bezrobotnych
Ogółem	3478
do 1 roku	599
1 - 5	823
5 - 10	504
10 - 20	528
20 - 30	381
30 lat	155
bez stażu	488

V. POŚREDNICTWO PRACY

W końcu grudnia w ewidencji bezrobotnych było aż 289 osób nie posiadających żadnego zawodu. Ponadto najwięcej bezrobotnych jest w następujących zawodach:

Sprzedawca	333
Kucharz	85
Technik ekonomista	84
Ślusarz	77
Robotnik placowy	69
Robotnik budowlany	64
Technik handlowiec	53
Technik prac biurowych	50
Murarz	50
Mechanik samochodów osobowych	49
Krawiec	49
Stolarz	46
Pedagog	44
Mechanik pojazdów samochodowych	43
Malarz - tapeciarski	41
Technik mechanik	38
Fryzjer	38
Piekarz	38
Technik budownictwa	35
Cukiernik	33
Blacharz samochodowy	32
Sprzątaczkę biurową	32
Robotnik gospodarczy	30
Magazynier	28
Kucharz małej gastronomii	28
Kelner	27
Elektromonter (elektryk) zakładowy	27
Technik elektryk	26
Stolarz meblowy	26
Pakowacz	24
Robotnik pomocniczy w przemyśle przetwórczym	24
Ekonomista	23
Robotnik leśny	23
Malarz budowlany	23
Szwaczka	20

O sytuacji poszczególnych grup zawodowych na rynku pracy świadczy nie tylko liczba bezrobotnych, ale też liczba zgłoszonych ofert pracy mówiąca o zapotrzebowaniu na dany zawód lub specjalność. W ciągu 12 miesięcy zgłoszono 1307 wolnych miejsc pracy. Najwięcej ofert było w zawodach:

Technik prac biurowych	139
Sprzedawca	119
Robotnik gospodarczy	71
Szwaczka	50
Sprzątaczką biurową	48
Robotnik budowlany	40
Pracownik ochrony fizycznej bez licencji	37
Kierowca samochodu ciężarowego	37
Doradca finansowy	35
Asystent nauczyciela przedszkola	32
Opiekun osoby starszej	27
Telemarketer	21
Robotnik torowy	20
Przedstawiciel handlowy	18
Sekretarka	17
Magazynier	17
Pokojowa	17
Specjalista do spraw marketingu i handlu	15
Opiekunka dziecięca	15
Krawiec	14
Barman	13
Brukarz	13
Tynkarz	13
Opiekun w domu pomocy społecznej	12
Stolarz	12
Krojczy	11
Doradca klienta	10
Technolog robót wykończeniowych w budownictwie	10
Pozostali ustawiacze i operatorzy obrabiarek do metali i pokrewni	10

VI. AKTYWNE FORMY PRZECIWDZIAŁANIA BEZROBOCIU

W 2011 roku w ramach aktywnych form przeciwdziałania bezrobociu zatrudniono:

- na pracach interwencyjnych - 21 osób,
- na robotach publicznych - 50 osób,
- na utworzonych stanowiskach pracy - 44 osoby,
- na stażach -201 osób,
- w ramach przygotowania zawodowego - -----,
- w ramach prac społecznie użytecznych - -----.

Zorganizowano szkolenia dla 74 osób.

Przyznano 44 osobom środki na rozpoczęcie działalności gospodarczej.