

Informacja o lokalnym rynku pracy na dzień 31 grudnia 2013r.

I. POZIOM BEZROBOCIA

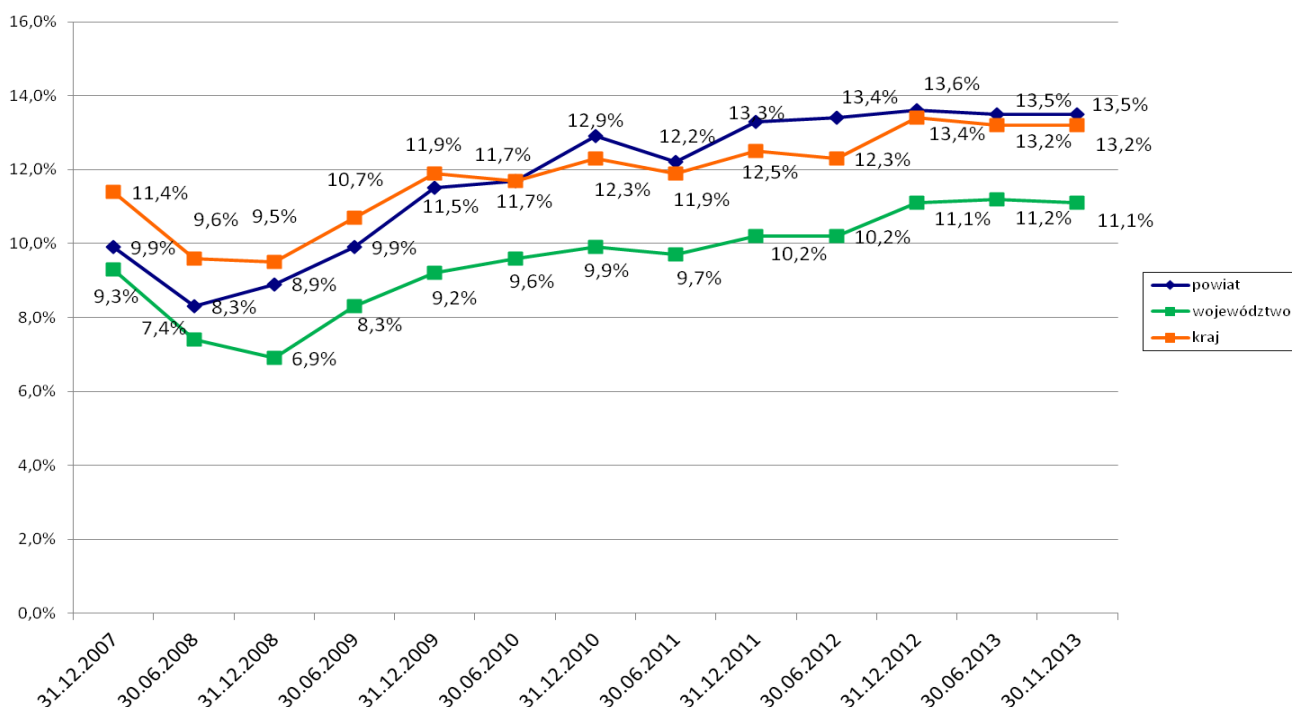
Liczba bezrobotnych zarejestrowanych w Powiatowym Urzędzie Pracy w Lublińcu na koniec grudnia 2013r wynosiła 3641 osób i w porównaniu do grudnia 2012 r. zwiększyła się o 95 osób (2,6 %).

Stopa bezrobocia dla powiatu wyszacowana przez GUS na koniec grudnia 2013r. kształtowała się na poziomie 13,7 %, w kraju wynosiła 13,4 %, a w woj. śląskim 11,2 %.

Zmiany w poziomie bezrobocia w ostatnich miesiącach:



Zmiany stopy bezrobocia w powiecie w porównaniu do województwa śląskiego i kraju:



Najwięcej osób bezrobotnych zarejestrowanych jest w następujących gminach:

	ogółem / w tym kobiety
Lubliniec	1087 / 589
Koszęcin	593 / 323
Woźniki	441 / 234
Herby	382 / 201

Jednak biorąc pod uwagę stopień natężenia bezrobocia tzn. stosunek (wyrażony w procentach) liczby bezrobotnych do liczby ludności w wieku produkcyjnym, na koniec grudnia najgorzej sytuacja przedstawiała się w gminie Herby (8,33%), najlepiej w gminie Ciasna (6,07%).

GMINA	Wskaźnik natężenia bezrobocia na 31.12.2013
HERBY	8,33
KOCHANOWICE	8,23
KOSZĘCIN	7,78
BORONÓW	7,59
WOŹNIKI	7,03
LUBLINIEC	6,73
PAWONKÓW	6,32
CIASNA	6,07

Średni stopień natężenia bezrobocia dla powiatu lublinieckiego wynosił 7,14%

Z ogólnej liczby zarejestrowanych bezrobotnych odnotowano m.in.:

	ogółem	w tym kobiet	% w stosunku do ogólnej liczby bezrobotnych
osoby z prawem do zasiłku	437	209	12,00%
zwolnieni z przyczyn dotyczących zakładu pracy	190	119	5,22%
zamieszkali na wsi	2332	1308	64,05%
Długotrwale bezrobotni	1957	1139	53,75%
Bez wykształcenia średniego	2050	933	56,30%
Bez doświadczenia zawodowego	680	437	18,68%
Bez kwalifikacji zawodowych	879	473	24,14%
Niepełnosprawni	97	52	2,66%
Powyżej 50 roku życia	773	328	21,23%
Do 25 roku życia	871	465	23,92%
Kobiety, które nie podjęły pracy po urodzeniu dziecka	472		12,96%
Osoby, które po odbyciu kary pozbawienia wolności nie podjęły zatrudnienia	80	2	2,20%
Samotnie wychowujący co najmniej jedno dziecko do 18 roku życia	224	197	6,15%

II. WYBRANE KATEGORIE BEZROBOTNYCH

1. KOBIETY

Na koniec grudnia w urzędzie zarejestrowanych było 2009 kobiet, co stanowi 55,2 % ogółu zarejestrowanych bezrobotnych .

Do zasiłku uprawnionych było 209 kobiet, co stanowi 10,4% wszystkich zarejestrowanych kobiet (wśród bezrobotnych mężczyzn analogiczny wskaźnik był zdecydowanie wyższy i wynosił 13,97%).

2. NIEPEŁNOSPRAWNI

Na koniec grudnia w ewidencji pozostawało 111 osób niepełnosprawnych, w tym 57 kobiet. Z ogólnej liczby osób niepełnosprawnych 14 zarejestrowanych jest jako osoby poszukujące pracy.

W ciągu 12 miesięcy 2013r. zgłoszono 106 ofert pracy dla osób niepełnosprawnych.

3. BEZROBOTNI DO 25 ROKU ŻYCIA

31 grudnia 2013r. w tutejszym urzędzie zarejestrowanych było 871 bezrobotnych do 25 roku życia co stanowi 23,9 % ogólnej zbiorowości bezrobotnych. W ciągu 12 miesięcy 2013r. zarejestrowało się 1695 osób (36,8% wszystkich rejestrujących się osób), a wyłączono z ewidencji 1544 osoby w tym przedziale wiekowym (34,3% wszystkich wyrejestrowanych).

4. DŁUGOTRWALE BEZROBOTNI

31 grudnia w tutejszym urzędzie zarejestrowanych było 1957 osób długotrwale bezrobotnych, co stanowi 53,7% ogólnej zbiorowości bezrobotnych. W ciągu 12 miesięcy 2013 r. status osoby długotrwale bezrobotnej uzyskały 1652 osoby, a wyłączono z ewidencji 1503 osoby z tym statusem.

III. ZMIANY W POZIOMIE BEZROBOCIA

W ciągu 12 miesięcy 2013r. zarejestrowało się 4600 osób bezrobotnych.

W analizowanym okresie urząd wyłączył z ewidencji bezrobotnych – 4505 osób.

Przyczynami odpływu z ewidencji bezrobotnych były:

- podjęcia pracy - 2291
- niepotwierdzenie gotowości do podjęcia pracy - 937
- dobrowolna rezygnacja ze statusu bezrobotnego - 178

Odpiływ bezrobotnych ogółem oraz w grupie osób do 25 roku życia i długotrwale bezrobotnych w 2013 roku przedstawiał się następująco:

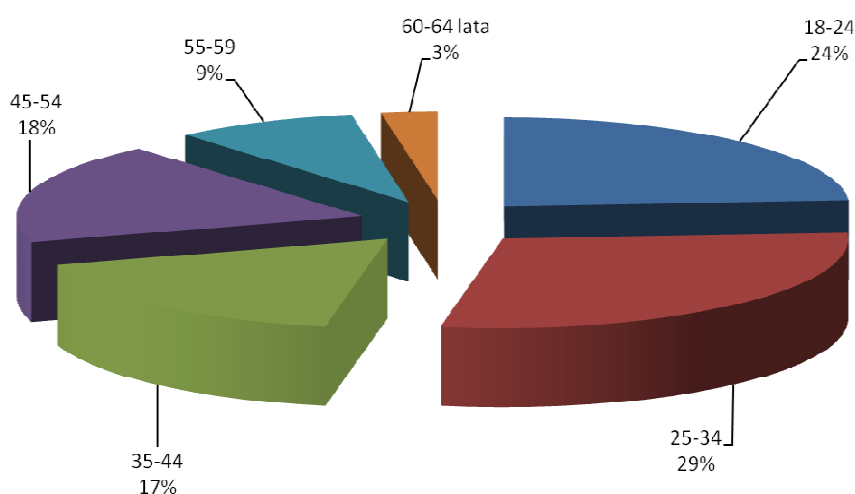
Wyszczególnienie		Ogółem bezrobotni		Do 25 roku życia		Długotrwale bezrobotni	
		Ogółem	Kobiety	razem	kobiety	razem	kobiety
Osoby wyłączone z ewidencji bezrobotnych w 2013 roku		4505	2202	1544	804	1503	771
z tego z przyczyn	podjęcia pracy	2291	1060	700	351	656	331
	Niesubsydiowanej	2007	975	630	324	580	315
	subsydiowanej	284	85	70	27	76	16
	z tego						
	prac interwencyjnych	78	37	24	13	29	11
	robót publicznych	41	0	3	0	12	0
	podjęcia działalności gospodarczej	114	34	29	6	25	3
	podjęcia pracy w ramach refundacji kosztów zatrudnienia bezrobotnego	51	14	14	8	10	2
	Inny (PFRON)	0	0	0	0	0	0
	rozpoczęcia szkolenia	232	101	75	19	111	70
	rozpoczęcia stażu	498	388	332	252	144	113
	rozpoczęcia przygotowania zawodowego w miejscu pracy	1	1	1	1	0	0
	rozpoczęcia pracy społecznie użytecznej	0	0	0	0	0	0
	rozpoczęcia realizacji indywidualnego programu zatrudnienia socjalnego lub podpisania kontraktu socjalnego	1	1	0	0	0	0
	Odmowy bez uzasadnionej przyczyny przyjęcia propozycji odpowiedniego zatrudnienia lub innej pracy zarobkowej lub uczestnictwa w aktywnych programach rynku pracy	70	33	37	17	26	10
	niepotwierdzenia gotowości do pracy	937	356	313	116	415	169
	dobrowolnej rezygnacji ze statusu bezrobotnego	178	119	39	24	58	44
	podjęcia nauki	21	12	20	11	0	0
	ukończenia 60/65 lat	10	6	-----	-----	9	5
	nabycia praw emerytalnych lub rentowych	43	15	3	1	9	4
nabycia praw do świadczenia przedemerytalnego	108	68	-----	-----	2	1	
Innych	115	42	24	12	73	24	

IV. STRUKTURA BEZROBOTNYCH

Wśród bezrobotnych przeważają osoby

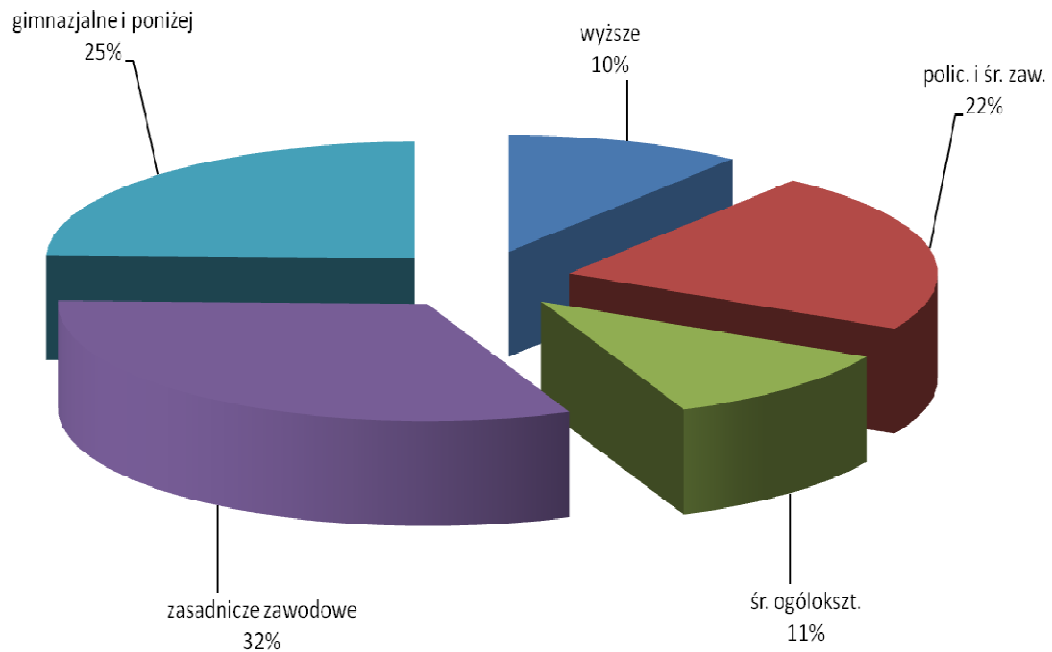
- młode – 24% (871 osób) nie ukończyło jeszcze 25 lat, kolejne 29% (1054 osoby) to bezrobotni w wieku 25 – 34 lata.
- posiadające niski poziom wykształcenia – aż 25% (894 osoby) posiada wykształcenie gimnazjalne i niższe, a 32% (1156 osób) zasadnicze zawodowe
- bez lub z niskim stażem pracy – aż 12% (439 osób) nie posiada żadnego, a 17% (613 osób) mniej niż rok stażu pracy i 25% (894 osoby) do 5 lat stażu pracy.

Struktura wiekowa bezrobotnych zarejestrowanych w PUP w Lublińcu - stan na 31.12.2013r.



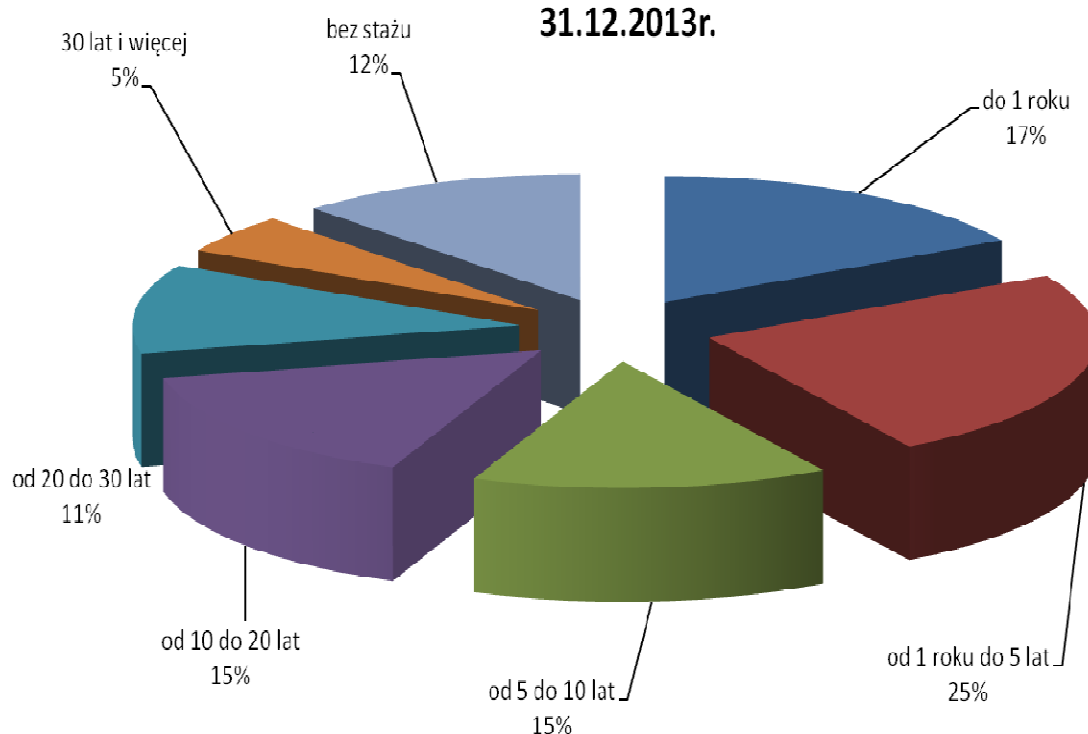
Wyszczególnienie	Liczba bezrobotnych
Ogółem	3641
18-24	871
25-34	1054
35-44	632
45-54	676
55-59	312
60-64 lata	96

**Struktura bezrobotnych według wykształcenia zarejestrowanych w PUP
w Lublińcu - stan na 31.12.2013r.**



Wyszczególnienie	Liczba bezrobotnych
Ogółem	3641
wyższe	378
policealne i średnie zawodowe	818
średnie ogólnokształcące	395
zasadnicze zawodowe	1156
gimnazjalne i niższe	894

**Struktura według stażu zarejestrowanych w PUP w Lublińcu - stan na
31.12.2013r.**



Wyszczególnienie	Liczba bezrobotnych
Ogółem	3641
do 1 roku	613
1 - 5	894
5 - 10	541
10 - 20	553
20 - 30	416
30 lat	185
bez stażu	439

V. POŚREDNICTWO PRACY

W końcu grudnia w ewidencji bezrobotnych było aż 260 osób nie posiadających żadnego zawodu. Ponadto najczęściej bezrobotnych jest w następujących zawodach:

Sprzedawca	406
Kucharz	107
Technik ekonomista	72
Robotnik budowlany	68
Stolarz	64
Murarz	63
Ślusarz	63
Mechanik pojazdów samochodowych	60
Piekarz	55
Robotnik placowy	55

Kucharz małej gastronomii	48
Technik mechanik	47
Fryzjer	47
Technik handlowiec	46
Krawiec	42
Sprzątaczką biurową	42
Cukiernik	40
Pedagog	38
Technik prac biurowych	38
Robotnik gospodarczy	34
Pakowacz	33
Mechanik samochodów osobowych	32
Technik budownictwa	29
Malarz - tapeciarz	27
Szwaczka	27
Malarz budowlany	26
Pozostali pracownicy obsługi biurowej	25
Kierowca samochodu ciężarowego	25
Magazynier	24
Kelner	24
Elektromonter (elektryk) zakładowy	23
Rzeźnik - wędliniarz	23
Stolarz meblowy	23
Ekonomista	22
Barman	22
Specjalista administracji publicznej	21
Robotnik leśny	21

O sytuacji poszczególnych grup zawodowych na rynku pracy świadczy nie tylko liczba bezrobotnych, ale też liczba zgłoszonych ofert pracy mówiąca o zapotrzebowaniu na dany zawód lub specjalność.

W ciągu 12 miesięcy zgłoszono 1897 wolnych miejsc pracy tym 968 ofert pracy subsydiowanej. Najwięcej ofert było w zawodach:

	ogółem	w tym subsydiowanych
Robotnik gospodarczy	95	70
Technik prac biurowych	82	77
Sprzątaczką biurową	80	9
Sprzedawca	71	54
Pozostali pracownicy obsługi biurowej	68	66
Doradca finansowy	62	1
Robotnik budowlany	42	17
Ubojowy	40	0
Pokojowa	38	36
Pomoc kuchenna	33	26
Ślusarz	33	5
Doradca klienta	29	11
Pracownik ochrony fizycznej bez licencji	29	0
Stolarz	28	12
Szwaczka	28	1
Kelner	27	23
Kierowca samochodu ciężarowego	26	1

Barman	23	10
Krawiec	23	1
Asystent nauczyciela przedszkola	21	21
Opiekunka dziecięca	20	20
Pozostali stolarze meblowi i pokrewni	20	20
Kucharz	20	11
Magazynier	20	10
Monter mebli	19	0
Przedstawiciel handlowy	17	4
Pozostali elektromechanicy i elektromonterzy	15	15
Specjalista do spraw sprzedaży	15	11
Asystent do spraw księgowości	15	11
Stolarz meblowy	15	11
Pozostali operatorzy maszyn prędkalniczych i pokrewni	15	5
Pozostali operatorzy maszyn i urządzeń do produkcji i przetwórstwa metali	15	3
Sekretarka	14	14
Księgowy	14	7
Murarz	13	6
Tynkarz	13	1
Technik administracji	12	12
Pozostali nauczyciele szkół specjalnych	11	11
Kosztorysant budowlany	11	8
Fryzjer	11	7
Kierowca ciągnika siodłowego	11	0
Robotnik torowy	11	0
Brukarz	10	1
Dozorca	10	0

VI. AKTYWNE FORMY PRZECIWDZIAŁANIA BEZROBOCIU

W 2013 roku w ramach aktywnych form przeciwdziałania bezrobociu zatrudniono:

- na pracach interwencyjnych - 78 osób,
- na robotach publicznych - 51 osób,
- na utworzonych stanowiskach pracy - 51 osób,
- na stażach - 498 osób,
- w ramach przygotowania zawodowego - 1 osoba,
- w ramach prac społecznie użytecznych - -----.

Zorganizowano szkolenia dla 232 osób.

Przyznano:

- 114 osobom środki na rozpoczęcie działalności gospodarczej.
- 45 zakładom pracy środki na wyposażenie lub doposażenie 49 nowych stanowisk pracy.