

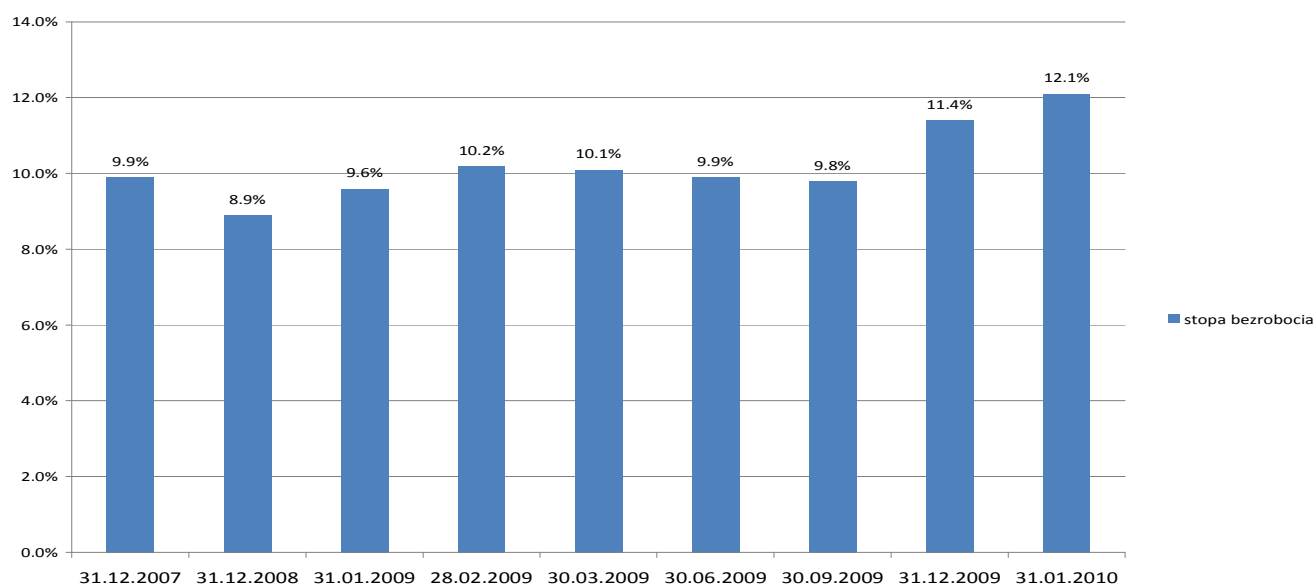
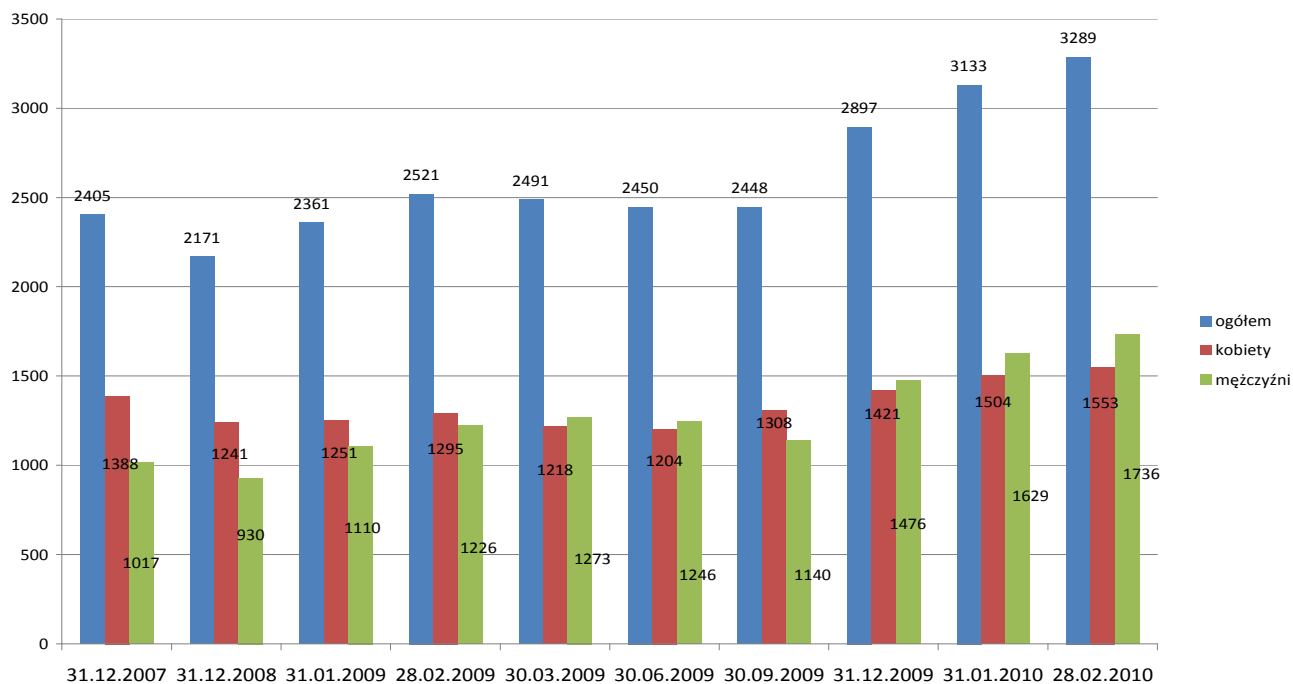
Informacja o lokalnym rynku pracy w 2009 roku.

I. POZIOM BEZROBOCIA

Liczba bezrobotnych zarejestrowanych w Powiatowym Urzędzie Pracy w Lublińcu na koniec grudnia 2009r wynosiła 2897 i w porównaniu do grudnia 2008 r. zwiększyła się o 726 osób (33,4 %).

Stopa bezrobocia dla powiatu wyszacowana przez GUS na koniec grudnia 2009r kształtowała się na poziomie 11,4 %, w kraju wynosiła 11,9 %, a w woj. śląskim 9,2 %.

Zmiany w poziomie bezrobocia w ostatnich miesiącach:



Najwięcej osób bezrobotnych zarejestrowanych jest w następujących gminach:

	ogółem / w tym kobiety
Lubliniec	888 / 434
Koszęcin	440 / 213
Woźniki	417 / 203
Herby	330 / 141

Jednak biorąc pod uwagę wskaźnik natężenia bezrobocia tzn. stosunek (wyrażony w procentach) liczby bezrobotnych do liczby ludności w wieku produkcyjnym, na koniec grudnia najgorzej sytuacja przedstawiała się w gminie Herby (6,94%), najlepiej w gminie Ciasna (4,76%).

GMINA	Wskaźnik natężenia bezrobocia na 31.12.2009
HERBY	6,94
WOŹNIKI	6,69
BORONÓW	6,36
KOSZĘCIN	5,87
KOCHANOWICE	5,50
LUBLINIEC	5,46
PAWONKÓW	4,77
CIASNA	4,76

Dla porównania na koniec 2008 roku sytuacja była następująca:

GMINA	Wskaźnik natężenia bezrobocia na 31.12.2008
KOCHANOWICE	5,28
HERBY	4,93
KOSZĘCIN	4,73
WOŹNIKI	4,40
LUBLINIEC	4,25
BORONÓW	4,08
CIASNA	3,47
PAWONKÓW	2,42

Średni wskaźnik natężenia bezrobocia dla powiatu lublinieckiego wynosił 5,73%

Z ogólnej liczby zarejestrowanych odnotowano m.in.:

	ogółem	w tym kobiet	% w stosunku do ogólnej liczby bezrobotnych
osoby z prawem do zasiłku	508	220	17,54
zwolnieni z przyczyn dotyczących zakładu pracy	143	76	4,94
zamieszkali na wsi	1802	891	62,20
bezrobotni do 25 roku życia	806	384	27,82
długotrwale bezrobotni	1045	595	36,07
powyżej 50 roku życia	560	214	19,33
bez kwalifikacji zawodowych	510	273	17,60
bez doświadczenia zawodowego	663	380	22,89
bez wykształcenia średniego	1731	725	59,75
samotnie wychowujące co najmniej jedno dziecko do 18 roku życia	137	120	4,73
kobiety, które nie podjęły zatrudnienia po urodzeniu dziecka	227		7,84
osoby, które po odbyciu kary pozbawienia wolności nie podjęły zatrudnienia	54	3	1,86

II. WYBRANE KATEGORIE BEZROBOTNYCH

1. KOBIETY

Na koniec grudnia w urzędzie zarejestrowanych było 1421 kobiet, co stanowi 49,5 % ogółu zarejestrowanych bezrobotnych .

Do zasiłku uprawnionych było 220 kobiet, co stanowi 15,5% wszystkich zarejestrowanych kobiet (wśród bezrobotnych mężczyzn analogiczny wskaźnik był zdecydowanie wyższy i wynosił 19,5%).

2. NIEPEŁNOSPRAWNI

Na koniec grudnia w ewidencji pozostawało 75 osób niepełnosprawnych, w tym 40 kobiet. Z ogólnej liczby osób niepełnosprawnych 18 zarejestrowanych jest jako osoby poszukujące pracy.

W ciągu 12 miesięcy 2009r. zgłoszono 65 ofert pracy dla osób niepełnosprawnych.

3. BEZROBOTNI DO 25 ROKU ŻYCIA

31 grudnia 2009r. w tutejszym urzędzie zarejestrowanych było 806 bezrobotnych do 25 roku życia co stanowi 27,8 % ogólnej zbiorowości bezrobotnych. W ciągu 12 miesięcy 2009r. zarejestrowało się 2039 osób (38,8 % wszystkich rejestrujących się osób), a wyłączono z ewidencji 1714 osób w tym przedziale wiekowym (38,8% wszystkich wyrejestrowanych).

4. DŁUGOTRWALE BEZROBOTNI

31 grudnia w tutejszym urzędzie zarejestrowanych było 1045 osób długotrwale bezrobotnych, co stanowi 36% ogólnej zbiorowości bezrobotnych. W ciągu 12 miesięcy 2009 r status osoby długotrwale bezrobotnej uzyskały 1153 osoby, a wyłączono z ewidencji 1090 osób z tym statusem.

III. ZMIANY W POZIOMIE BEZROBOCIA

W ciągu 12 miesięcy 2009r. zarejestrowały się 5143 osoby bezrobotne.

W analizowanym okresie urząd wyłączył z ewidencji bezrobotnych – 4417 osób bezrobotnych.

Przyczynami odpływu z ewidencji bezrobotnych były:

- podjęcia pracy - 1797
- nie potwierdzenie gotowości do podjęcia pracy - 1220
- rozpoczęcie szkoleń, staży i przygotowania zawodowego w miejscu pracy - 840

Odpływ bezrobotnych ogółem oraz w grupie osób do 25 roku życia i długotrwale bezrobotnych w 2009 roku przedstawiał się następująco:

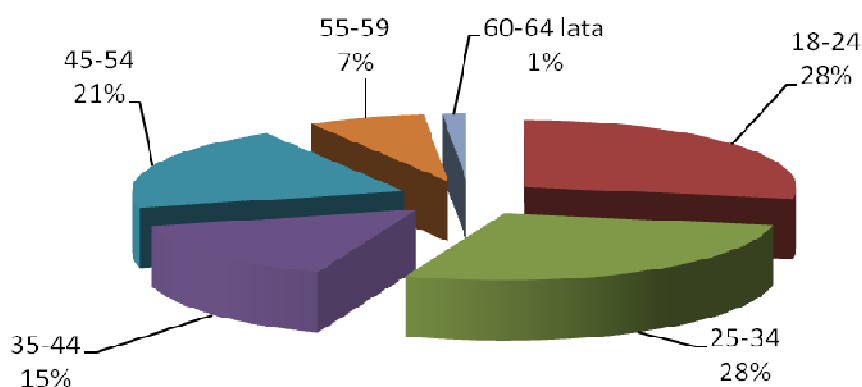
Wyszczególnienie		Ogółem bezrobotni		Do 25 roku życia		Długotrwale bezrobotni	
		Ogółem	Kobiety	razem	kobiety	razem	kobiety
Osoby wyłączone z ewidencji bezrobotnych w 2009 roku		4417	2172	1714	913	1090	615
z tego z przyczyn	podjęcia pracy	1797	797	622	306	327	156
	niesubsydiowanej	1362	688	501	274	233	139
	subsydiowanej	435	109	121	32	94	17
	z tego						
	prac interwencyjnych	45	31	16	12	13	8
	robót publicznych	164	1	27	0	50	0
	podjęcia działalności gospodarczej	169	49	50	8	28	7
	podjęcia pracy w ramach refundacji kosztów zatrudnienia bezrobotnego	56	27	27	11	3	2
	Inny (PFRON)	1	1	1	1	0	0
	rozpoczęcia szkolenia	379	132	147	32	99	55
	rozpoczęcia stażu	453	380	362	305	72	62
	rozpoczęcia przygotowania zawodowego w miejscu pracy	8	6	0	0	3	3
	rozpoczęcia pracy społecznie użytecznej	159	83	9	5	122	63
	Odmowy bez uzasadnionej przyczyny przyjęcia propozycji odpowiedniego zatrudnienia lub innej pracy zarobkowej lub uczestnictwa w aktywnych programach rynku pracy	72	34	25	13	23	11
	niepotwierdzenia gotowości do pracy	1220	525	487	206	332	189
	dobrowolnej rezygnacji ze statusu bezrobotnego	142	119	43	34	44	39
	podjęcia nauki	13	7	10	5	4	2
	ukończenia 60/65 lat	6	6	-----	-----	5	5
	nabycia praw emerytalnych lub rentowych	23	13	1	1	11	5
nabycia praw do świadczenia przedemerytalnego	41	24	-----	-----	1	0	
innych	104	46	8	6	47	25	

IV. STRUKTURA BEZROBOTNYCH

Wśród bezrobotnych przeważają osoby

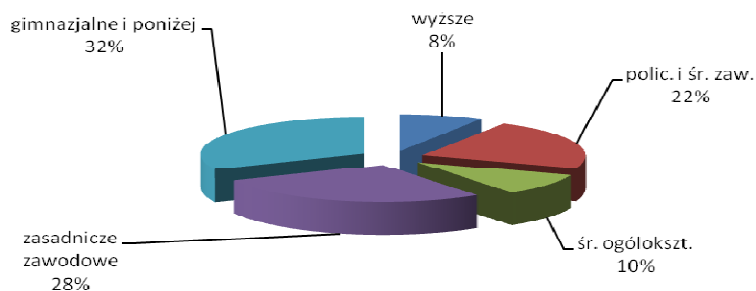
- młode – 28% (806 osób) nie ukończyło jeszcze 25 lat, kolejne 28% (813 osób) to bezrobotni w wieku 25 – 34 lata.
- posiadające niski poziom wykształcenia – aż 32% (922 osoby) posiada wykształcenie gimnazjalne i niższe, a 28% (809 osób) zasadnicze zawodowe
- bez lub z niskim stażem pracy – aż 17% (498 osób) nie posiada żadnego, a 16% (451 osób) mniej niż rok stażu pracy i 23% (670) do 5 lat stażu pracy.

**Struktura wiekowa bezrobotnych zarejestrowanych
w PUP w Lublińcu - stan na 31.12.2010r.**



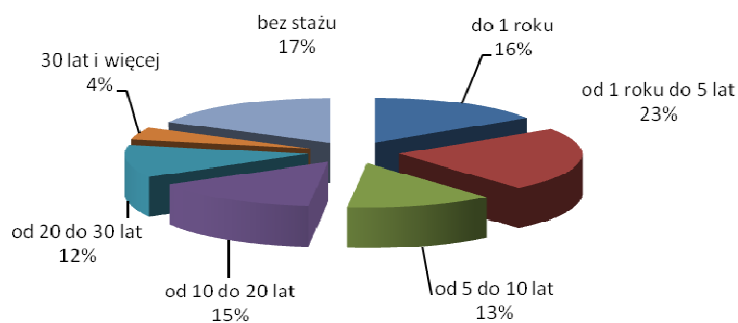
Wyszczególnienie	Liczba bezrobotnych
Ogółem	2897
18-24	806
25-34	813
35-44	440
45-54	594
55-59	203
60-64 lata	41

**Struktura bezrobotnych według wykształcenia
zarejestrowanych w PUP w Lublińcu - stan na
31.12.2009r.**



Wyszczególnienie	Liczba bezrobotnych
Ogółem	2897
wyższe	241
policealne i średnie zawodowe	647
średnie ogólnokształcące	278
zasadnicze zawodowe	809
podstawowe i niepełne podstawowe	922

**Struktura według stażu zarejestrowanych w PUP
w Lublińcu - stan na 31.12.2009r.**



Wyszczególnienie	Liczba bezrobotnych
Ogółem	2897
do 1 roku	451
1 - 5	670
5 - 10	378
10 - 20	432
20 - 30	339
30 lat	129
bez stażu	498

V. POŚREDNICTWO PRACY

W końcu grudnia w ewidencji bezrobotne były aż 452 osoby nie posiadające żadnego zawodu. Ponadto najwięcej bezrobotnych jest w następujących zawodach:

Sprzedawca	220
Ślusarz	83
Asystent ekonomiczny [zawód szkolny: Technik ekonomista]	67
Kucharz	65
Robotnik placowy	64
Robotnik budowlany	54
Technik mechanik	49
Mechanik samochodów osobowych	46
Murarz	42
Handlowiec [zawód szkolny: Technik handlowiec]	39
Krawiec	39
Technik budownictwa	37
Pracownik biurowy [Zawód szkolny: Technik prac biurowych]	35
Piekarz	35
Kucharz małej gastronomii	34
Technik elektryk	30
Malarz – tapeciarski	27
Technik elektronik	26
Sprzątaczkę	26
Blacharz samochodowy	24
Elektromonter [elektryk] zakładowy	24
Stolarz	24
Pozostali specjaliści do spraw ekonomicznych i zarządzania	23
Kelner	23
Stolarz meblowy	23
Robotnik gospodarczy	23
Mechanik pojazdów samochodowych	22
Górnicy eksploatacji podziemnej	21
Kierowca samochodu ciężarowego	21
Pedagog	20
Robotnik pomocniczy w przemyśle przetwórczym	20
Cukiernik	19
Ekonomista	18
Magazynier	18
Technik informatyk	17
Malarz budowlany	17
Rzeźnik wędliniarz	17
Mechanik maszyn i urządzeń przemysłowych	16
Technik rolnik	15
Szwaczka	15

O sytuacji poszczególnych grup zawodowych na rynku pracy świadczy nie tylko liczba bezrobotnych, ale też liczba zgłoszonych ofert pracy mówiąca o zapotrzebowaniu na dany zawód lub specjalność. W ciągu 12 miesięcy zgłoszono 2053 wolne miejsca pracy. Najwięcej ofert było w zawodach:

Robotnik gospodarczy	293
Pracownik biurowy [Zawód szkolny: Technik prac biurowych]	253
Sprzedawca	156
Opiekunka dziecięca	66
Rzeźnik wędliniarz	62
Szwaczka	62
Sprzątaczką	54
Funkcjonariusz służby penitencjarnej	42
Robotnik budowlany	42
Stolarz meblowy	32
Pokojowa [w hotelu]	29
Kucharz	26
Brukarz	26
Monter kotłów i armatury kotłowej	25
Murarz	24
Pakowacz	24
Bufetowy [barman]	23
Pracownik ochrony mienia i osób [zawód szkolny: Technik ochrony fizycznej osób i mienia]	21
Opiekunka środowiskowa	19
Kierowca samochodu ciężarowego	19
Opiekun w domu pomocy społecznej	18
Pozostali operatorzy maszyn do produkcji wyrobów z tworzyw sztucznych	18
Przedstawiciel handlowy [przedstawiciel regionalny]	17
Kelner	17
Stolarz	17
Bibliotekarz	16
Elektromonter [elektryk] zakładowy	15
Rozbieracz - wykrawacz	15

VI. AKTYWNE FORMY PRZECIWDZIAŁANIA BEZROBOCIU

W 2009 roku w ramach aktywnych form przeciwdziałania bezrobociu zatrudniono:

- na pracach interwencyjnych - 45 osób,
- na robotach publicznych - 164 osoby,
- na stażach - 453 osób,
- w ramach przygotowania zawodowego - 8 osób,
- w ramach prac społecznie użytecznych - 159 osób.

Zorganizowano szkolenia dla 379 osób.

Przyznano:

- 169 osobom środki na rozpoczęcie działalności gospodarczej
- 42 zakładom pracy środki na wyposażenie lub doposażenie 42 nowych stanowisk pracy.