

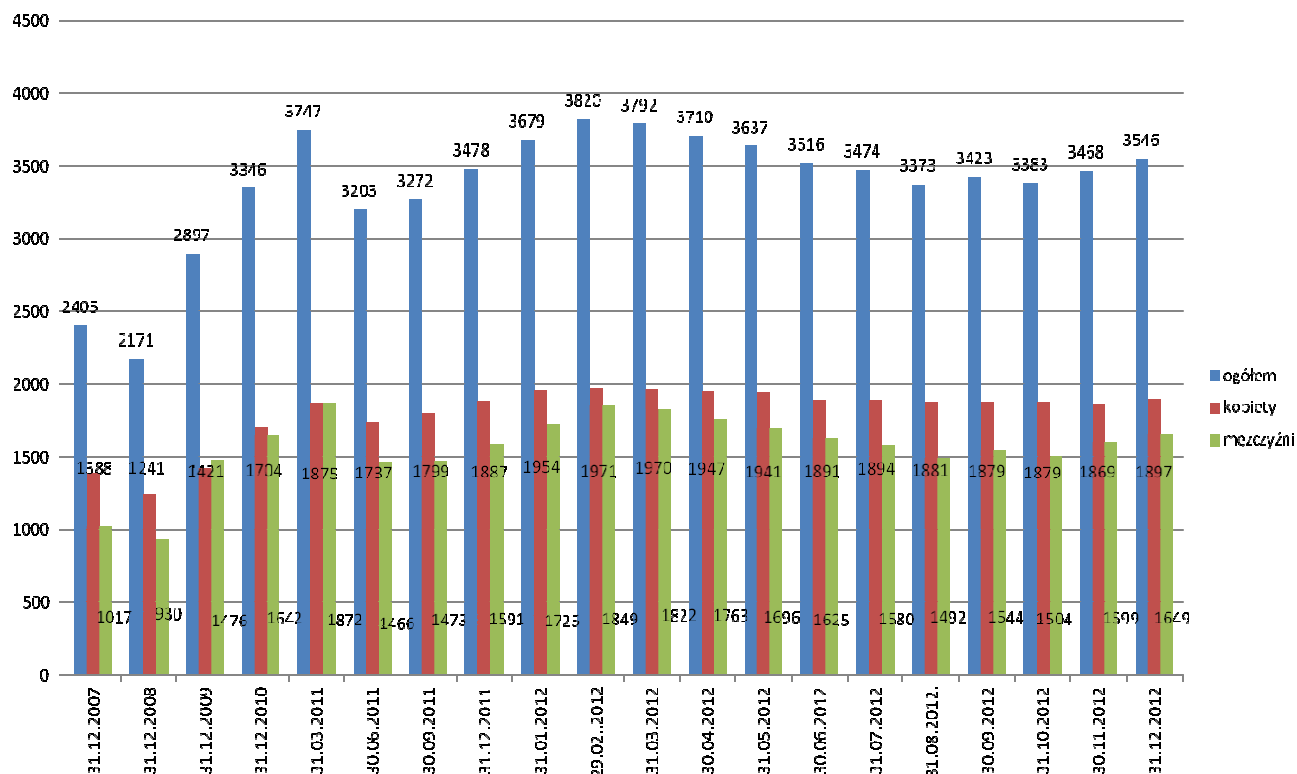
Informacja o lokalnym rynku pracy na dzień 31 grudnia 2012r.

I. POZIOM BEZROBOCIA

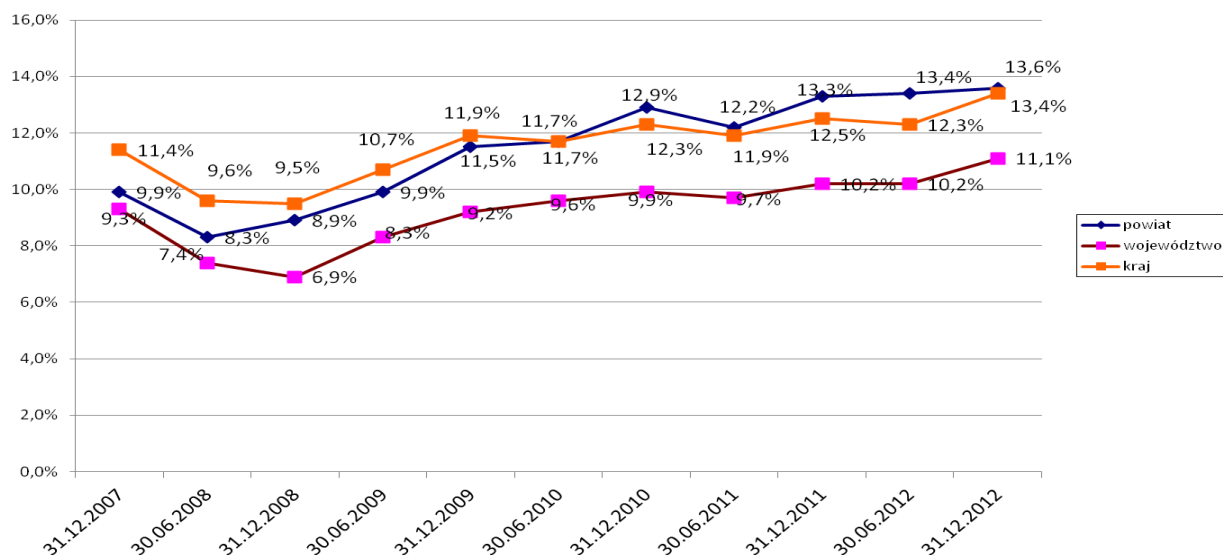
Liczba bezrobotnych zarejestrowanych w Powiatowym Urzędzie Pracy w Lublińcu na koniec grudnia 2012r wynosiła 3546 osób i w porównaniu do grudnia 2011 r. zwiększyła się o 68 osób (2 %).

Stopa bezrobocia dla powiatu wyszacowana przez GUS na koniec grudnia 2012r. kształtowała się na poziomie 13,6 %, w kraju wynosiła 13,4 %, a w woj. śląskim 11,1 %.

Zmiany w poziomie bezrobocia w ostatnich miesiącach:



Zmiany stopy bezrobocia w powiecie w porównaniu do województwa śląskiego i kraju:



Najwięcej osób bezrobotnych zarejestrowanych jest w następujących gminach:

	ogółem / w tym kobiety
Lubliniec	1077 / 569
Koszęcin	587 / 309
Woźniki	429 / 234
Kochanowice	367 / 187

Jednak biorąc pod uwagę stopień natężenia bezrobocia tzn. stosunek (wyrażony w procentach) liczby bezrobotnych do liczby ludności w wieku produkcyjnym, na koniec grudnia najgorzej sytuacja przedstawiała się w gminie Kochanowice (8,03%), najlepiej w gminie Ciasna (4,92%).

GMINA	Wskaźnik natężenia bezrobocia na 31.12.2012
KOCHANOWICE	8,03
HERBY	7,83
KOSZĘCIN	7,69
BORONÓW	7,41
WOŹNIKI	6,81
LUBLINIEC	6,61
PAWONKÓW	5,51
CIASNA	4,92

Średni stopień natężenia bezrobocia dla powiatu lublinieckiego wynosił 6,76%

Z ogólnej liczby zarejestrowanych bezrobotnych odnotowano m.in.:

	ogółem	w tym kobiet	% w stosunku do ogólnej liczby bezrobotnych
osoby z prawem do zasiłku	573	254	16,16 %
zwolnieni z przyczyn dotyczących zakładu pracy	237	114	6,68 %
zamieszkali na wsi	2262	1216	63,79 %
Długotrwale bezrobotni	1808	1031	50,99 %
Bez wykształcenia średniego	2053	917	57,90 %
Bez doświadczenia zawodowego	639	411	18,02 %
Bez kwalifikacji zawodowych	628	352	17,71 %
Niepełnosprawni	99	61	2,79 %
Powyżej 50 roku życia	744	297	20,98 %
Do 25 roku życia	860	476	24,25 %
Kobiety, które nie podjęły pracy po urodzeniu dziecka	392		11,05 %
Osoby, które po odbyciu kary pozbawienia wolności nie podjęły zatrudnienia	80	2	2,26 %
Samotnie wychowujący co najmniej jedno dziecko do 18 roku życia	191	166	5,39 %

II. WYBRANE KATEGORIE BEZROBOTNYCH

1. KOBIETY

Na koniec grudnia w urzędzie zarejestrowanych było 1897 kobiet, co stanowi 53,5 % ogółu zarejestrowanych bezrobotnych .

Do zasiłku uprawnionych były 254 kobiety, co stanowi 13,39% wszystkich zarejestrowanych kobiet (wśród bezrobotnych mężczyzn analogiczny wskaźnik był zdecydowanie wyższy i wynosił 19,34%).

2. NIEPEŁNOSPRAWNI

Na koniec grudnia w ewidencji pozostawało 119 osób niepełnosprawnych, w tym 70 kobiet. Z ogólnej liczby osób niepełnosprawnych 20 zarejestrowanych jest jako osoby poszukujące pracy.

W ciągu 12 miesięcy 2012r. zgłoszono 167 ofert pracy dla osób niepełnosprawnych.

3. BEZROBOTNI DO 25 ROKU ŻYCIA

31 grudnia 2012r. w tutejszym urzędzie zarejestrowanych było 860 bezrobotnych do 25 roku życia co stanowi 24,3 % ogólnej zbiorowości bezrobotnych. W ciągu 12 miesięcy 2012r. zarejestrowało się 1629 osób (36,6% wszystkich rejestrujących się osób), a wyłączono z ewidencji 1518 osób w tym przedziale wiekowym (34,6% wszystkich wyrejestrowanych).

4. DŁUGOTRWALE BEZROBOTNI

31 grudnia w tutejszym urzędzie zarejestrowanych było 1808 osób długotrwale bezrobotnych, co stanowi 51% ogólnej zbiorowości bezrobotnych. W ciągu 12 miesięcy 2012 r. status osoby długotrwale bezrobotnej uzyskało 1630 osób, a wyłączono z ewidencji 1525 osób z tym statusem.

III. ZMIANY W POZIOMIE BEZROBOCIA

W ciągu 12 miesięcy 2012r. zarejestrowało się 4450 osób bezrobotnych.

W analizowanym okresie urząd wyłączył z ewidencji bezrobotnych – 4382 osoby.

Przyczynami odpływu z ewidencji bezrobotnych były:

- podjęcia pracy - 2131
- niepotwierdzenie gotowości do podjęcia pracy - 1105
- dobrowolna rezygnacja ze statusu bezrobotnego - 205

Odływ bezrobotnych ogółem oraz w grupie osób do 25 roku życia i długotrwale bezrobotnych w 2012 roku przedstawiał się następująco:

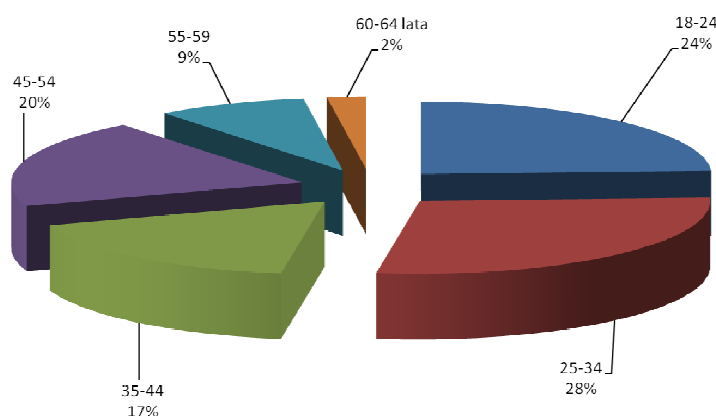
Wyszczególnienie		Ogółem bezrobotni		Do 25 roku życia		Długotrwale bezrobotni		
		Ogółem	Kobiety	razem	kobiety	razem	kobiety	
Osoby wyłączone z ewidencji bezrobotnych w 2012 roku		4382	2207	1518	794	1525	765	
z tego z przyczyn	podjęcia pracy	2131	1048	660	329	632	335	
	z tego z tego	Niesubsydiowanej	1838	962	572	311	529	301
		subsydiowanej	293	86	88	18	103	34
		prac interwencyjnych	48	18	11	5	20	9
		robót publicznych	66	1	21	0	19	1
		podjęcia działalności gospodarczej	149	57	43	11	54	22
		podjęcia pracy w ramach refundacji kosztów zatrudnienia bezrobotnego	29	10	13	2	10	2
		Inny (PFRON)	1	0	0	0	0	0
	rozpoczęcia szkolenia	220	76	109	27	103	31	
	rozpoczęcia stażu	406	325	278	224	124	94	
	rozpoczęcia przygotowania zawodowego w miejscu pracy	0	0	0	0	0	0	
	rozpoczęcia pracy społecznie użytecznej	0	0	0	0	0	0	
	rozpoczęcia realizacji indywidualnego programu zatrudnienia socjalnego lub podpisania kontraktu socjalnego	1	1	0	0	1	1	
	Odmowy bez uzasadnionej przyczyny przyjęcia propozycji odpowiedniego zatrudnienia lub innej pracy zarobkowej lub uczestnictwa w aktywnych programach rynku pracy	60	20	25	4	25	5	
	niepotwierdzenia gotowości do pracy	1105	467	375	161	462	193	
	dobrowolnej rezygnacji ze statusu bezrobotnego	205	142	46	32	80	64	
	podjęcia nauki	16	13	13	10	4	4	
	ukończenia 60/65 lat	16	9	-----	-----	16	9	
	nabycia praw emerytalnych lub rentowych	32	14	2	1	10	4	
	nabycia praw do świadczenia przedemerytalnego	73	51	-----	-----	1	1	
innych	117	41	10	6	67	24		

IV. STRUKTURA BEZROBOTNYCH

Wśród bezrobotnych przeważają osoby

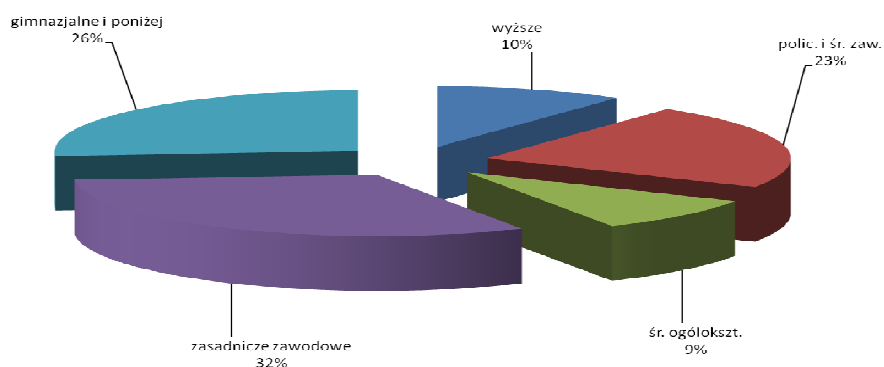
- młode – 24% (860 osób) nie ukończyło jeszcze 25 lat, kolejne 28% (998 osób) to bezrobotni w wieku 25 – 34 lata.
- posiadające niski poziom wykształcenia – aż 26% (929 osób) posiada wykształcenie gimnazjalne i niższe, a 32% (1124 osoby) zasadnicze zawodowe
- bez lub z niskim stażem pracy – aż 12% (431 osób) nie posiada żadnego, a 17% (587 osób) mniej niż rok stażu pracy i 24% (835 osób) do 5 lat stażu pracy.

Struktura wiekowa bezrobotnych zarejestrowanych w PUP w Lublińcu - stan na 31.12.2012r.



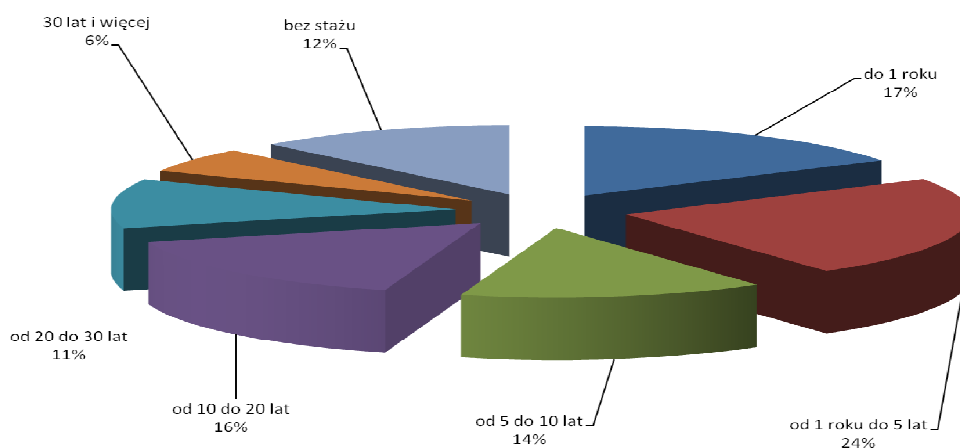
Wyszczególnienie	Liczba bezrobotnych
Ogółem	3546
18-24	860
25-34	998
35-44	613
45-54	701
55-59	297
60-64 lata	77

Struktura bezrobotnych według wykształcenia zarejestrowanych w PUP w Lublińcu - stan na 31.12.2012r.



Wyszczególnienie	Liczba bezrobotnych
Ogółem	3546
wyższe	358
policealne i średnie zawodowe	807
średnie ogólnokształcące	328
zasadnicze zawodowe	1124
gimnazjalne i niższe	929

Struktura według stażu zarejestrowanych w PUP w Lublińcu - stan na 31.12.2012r.



Wyszczególnienie	Liczba bezrobotnych
Ogółem	3546
do 1 roku	587
1 - 5	835
5 - 10	507
10 - 20	573
20 - 30	405
30 lat	208
bez stażu	431

V. POŚREDNICTWO PRACY

W końcu grudnia w ewidencji bezrobotnych było aż 261 osób nie posiadających żadnego zawodu. Ponadto najwięcej bezrobotnych jest w następujących zawodach:

Sprzedawca	371
Kucharz	95
Ślusarz	85
Robotnik budowlany	73
Technik ekonomista	67
Robotnik placowy	61
Murarz	57
Stolarz	54
Technik mechanik	47
Mechanik pojazdów samochodowych	47
Technik handlowiec	46
Technik prac biurowych	44
Kucharz małej gastronomii	42
Cukiernik	42
Krawiec	42
Piekarz	41
Fryzjer	40
Sprzątaczką biurową	39
Malarz – tapeciarski	38
Mechanik samochodów osobowych	36
Pedagog	33
Robotnik gospodarczy	32
Malarz budowlany	32
Technik budownictwa	30
Stolarz meblowy	29
Pakowacz	27
Kelner	24
Ekonomista	22
Robotnik leśny	22
Robotnik pomocniczy w przemyśle przetwórczym	22
Magazynier	21
Stolarz budowlany	21
Elektromonter (elektryk) zakładowy	21
Kierowca samochodu ciężarowego	21
Szwaczka	20

O sytuacji poszczególnych grup zawodowych na rynku pracy świadczy nie tylko liczba bezrobotnych, ale też liczba zgłoszonych ofert pracy mówiąca o zapotrzebowaniu na dany zawód lub specjalność.

W ciągu 12 miesięcy zgłoszono 1619 wolnych miejsc pracy. Najwięcej ofert było w zawodach:

Technik prac biurowych	165
Robotnik gospodarczy	130
Pracownik ochrony fizycznej bez licencji	68
Doradca finansowy	61
Sprzedawca	60
Sprzątaczką biurową	47
Kierowca samochodu ciężarowego	32
Technik administracji	29
Asystent nauczyciela przedszkola	28
Kucharz	25
Ślusarz	25
Operator maszyn do produkcji opakowań z papieru i tektury	22
Pozostali sprzedawcy sklepowi (ekspedienci)	20
Pokojowa	19
Krawiec	18
Specjalista do spraw sprzedaży	17
Pomoc kuchenna	17
Robotnik placowy	17
Doradca zawodowy	16
Barman	16
Szwaczka	16
Robotnik budowlany	16
Technik mechanik	15
Sekretarka	15
Kelner	14
Doradca klienta	14
Asystent do spraw księgowości	13
Sprzedawca w branży spożywczej	13
Księgowy	12
Przedstawiciel handlowy	12
Spawacz metodą MAG	12
Technik farmaceutyczny	11
Dekarz	11
Technolog robót wykończeniowych w budownictwie	11
Pozostali operatorzy maszyn i urządzeń do produkcji i przetwórstwa metali	11
Pozostali nauczyciele szkół specjalnych	10
Opiekunka dziecięca	10
Drwal / pilarz drzew	10
Pozostali ustawiacze i operatorzy obrabiarek do metali i pokrewni	10
Operator maszyn do produkcji włókien i przędzin	10

VI. AKTYWNE FORMY PRZECIWDZIAŁANIA BEZROBOCIU

W 2012 roku w ramach aktywnych form przeciwdziałania bezrobociu zatrudniono:

- na pracach interwencyjnych - 48 osób,
- na robotach publicznych - 66 osób,
- na utworzonych stanowiskach pracy - 29 osób,
- na stażach - 406 osób,
- w ramach przygotowania zawodowego - -----,
- w ramach prac społecznie użytecznych - -----.

Zorganizowano szkolenia dla 220 osób.

Przyznano:

- 149 osobom środki na rozpoczęcie działalności gospodarczej.
- 17 zakładom pracy środki na wyposażenie lub doposażenie 17 nowych stanowisk pracy.