

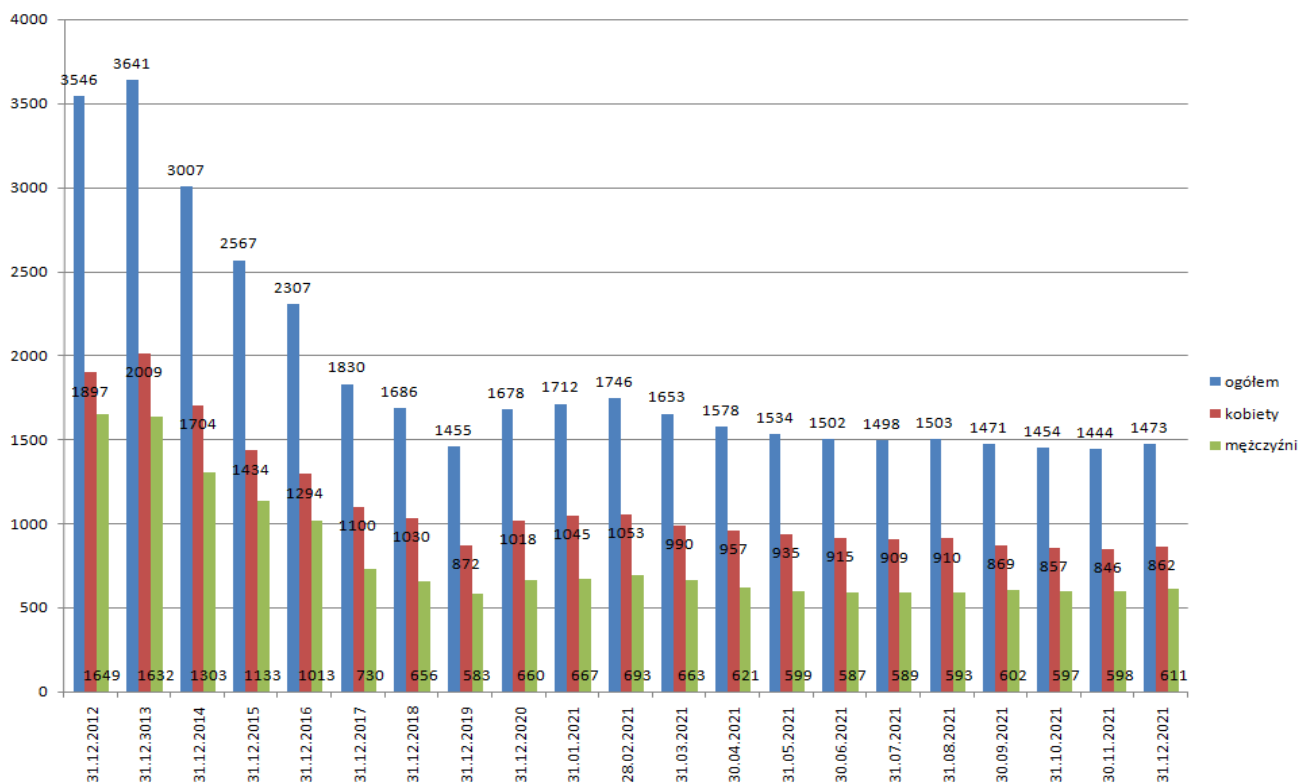
Informacja o lokalnym rynku pracy na dzień 31 grudnia 2021r.

I. POZIOM BEZROBOCIA

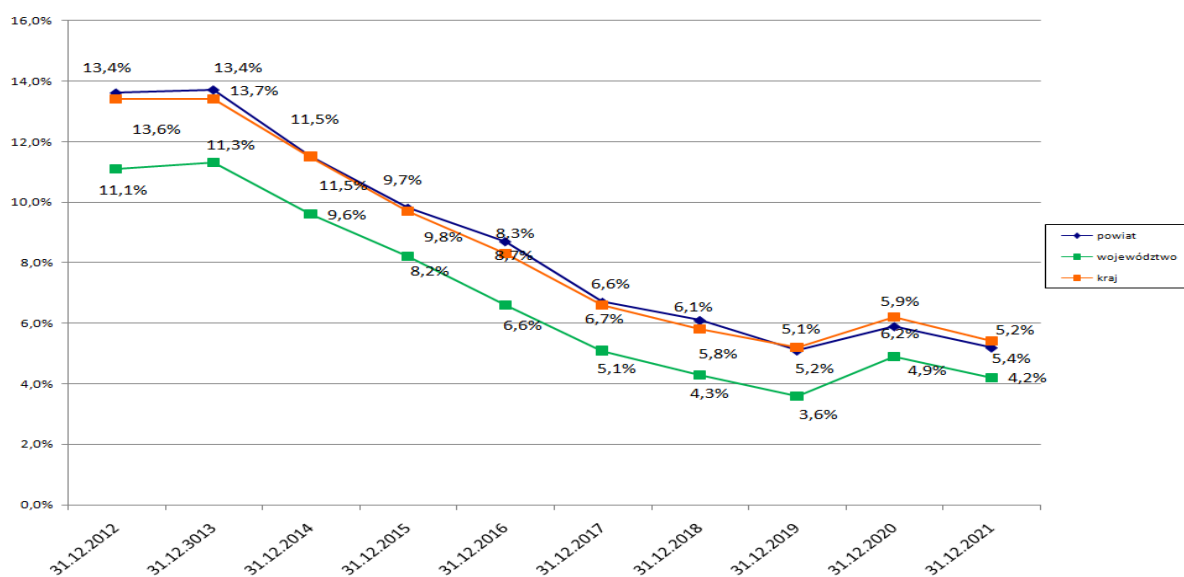
Liczba bezrobotnych zarejestrowanych w Powiatowym Urzędzie Pracy w Lublińcu na koniec grudnia 2021 r wynosiła 1473 osoby i w porównaniu do grudnia 2020 r. zmniejszyła się o 205 osób (12,2 %).

Stopa bezrobocia dla powiatu wyszacowana przez GUS na koniec grudnia 2021r. kształtowała się na poziomie 5,2 %, w kraju wynosiła 5,4 %, a w woj. śląskim 4,2 %.

Zmiany w poziomie bezrobocia:



Zmiany stopy bezrobocia w powiecie w porównaniu do województwa śląskiego i kraju:



Najwięcej osób bezrobotnych zarejestrowanych jest w następujących gminach:

	ogółem / w tym kobiety
Lubliniec	461 / 253
Koszęcin	201 / 121
Woźniki	197 / 124
Herby	167 / 100

Z ogólnej liczby zarejestrowanych bezrobotnych odnotowano m.in.:

	ogółem	w tym kobiet	% w stosunku do ogólnej liczby bezrobotnych
Osoby z prawem do zasiłku	173	98	11,74%
Zwolnieni z przyczyn dotyczących zakładu pracy	96	62	6,52%
Zamieszkali na wsi	918	553	62,32%
Bez kwalifikacji zawodowych	452	272	30,69%
Bez doświadczenia zawodowego	184	114	12,49%
Do 30 roku życia	376	231	25,53%
W tym do 25 roku życia	203	110	13,78%
Długotrwale bezrobotni	868	561	58,93%
Powyżej 50 roku życia	380	166	25,80%
Korzystający ze świadczeń pomocy społecznej	21	14	1,43%
Posiadający co najmniej jedno dziecko do 6 roku życia	293	260	19,89%
Posiadający co najmniej jedno dziecko niepełnosprawne do 18 roku życia	3	2	0,20%
Niepełnosprawni	83	45	5,63%
Kobiety, które nie podjęły pracy po urodzeniu dziecka	287		19,48%

II. WYBRANE KATEGORIE BEZROBOTNYCH

1. KOBIETY

Na koniec grudnia w urzędzie zarejestrowane były 862 kobiety, co stanowi 58,5 % ogółu zarejestrowanych bezrobotnych.

Do zasiłku uprawnionych było 98 kobiet, co stanowi 11,4% wszystkich zarejestrowanych kobiet.

2. NIEPEŁNOSPRAWNI

Na koniec grudnia w ewidencji pozostawały 104 osoby niepełnosprawne, w tym 50 kobiet. Z ogólnej liczby osób niepełnosprawnych 21 zarejestrowanych jest jako osoby poszukujące pracy.

W ciągu 12 miesięcy 2021 r. zgłoszono 39 ofert pracy dla osób niepełnosprawnych.

3. BEZROBOTNI DO 30 ROKU ŻYCIA

Na dzień 31 grudnia 2021 r. w tutejszym urzędzie zarejestrowanych było 376 bezrobotnych do 30 roku życia, co stanowi 25,5 % ogólnej zbiorowości bezrobotnych.

W ciągu 12 miesięcy 2021r. zarejestrowało się 700 osób (41,8% wszystkich rejestrujących się osób), a wyłączono z ewidencji 746 osób w tym przedziale wiekowym (39,7% wszystkich wyrejestrowanych).

4. DŁUGOTRWALE BEZROBOTNI

Na dzień 31 grudnia w tutejszym urzędzie zarejestrowanych było 868 osób długotrwale bezrobotnych, co stanowi 58,9% ogólnej zbiorowości bezrobotnych. W ciągu 12 miesięcy 2021 r. status osoby długotrwale bezrobotnej uzyskało 567 osób, a wyłączono z ewidencji 585 osób z tym statusem.

III. ZMIANY W POZIOMIE BEZROBOCIA

W ciągu 12 miesięcy 2021r. zarejestrowały się 1674 osoby bezrobotne. W analizowanym okresie urząd wyłączył z ewidencji bezrobotnych – 1879 osób.

Przyczynami odpływu z ewidencji bezrobotnych były:

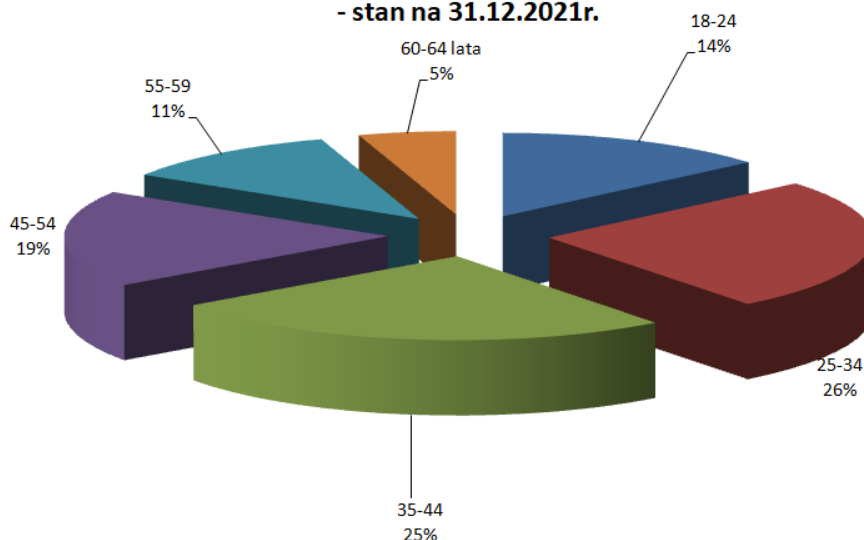
- podjęcia pracy - 1200
- niepotwierdzenie gotowości do podjęcia pracy - 161
- dobrowolna rezygnacja ze statusu bezrobotnego - 58

IV. STRUKTURA BEZROBOTNYCH

Wśród bezrobotnych przeważają osoby

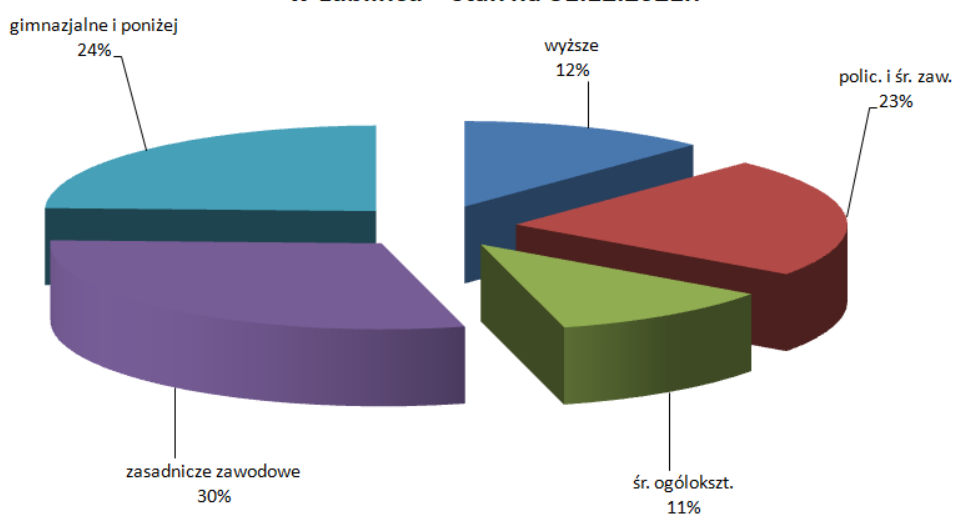
- młode – 14% (203 osoby) nie ukończyły jeszcze 25 lat, kolejne 26% (379 osób) to bezrobotni w wieku 25 – 34 lata. Dużą grupę, bo aż 26% stanowią również bezrobotni w wieku 35- 44 lata (377 osób)
- posiadające niski poziom wykształcenia – aż 24% (360 osób) posiada wykształcenie gimnazjalne i niższe, a 30% (436 osób) zasadnicze zawodowe
- bez lub z niskim stażem pracy – aż 8% (119 osób) nie posiada żadnego, a 15% (225 osób) mniej niż rok stażu pracy i 27% (400 osób) do 5 lat stażu pracy.

**Struktura wiekowa bezrobotnych zarejestrowanych w PUP w Lublińcu
- stan na 31.12.2021r.**



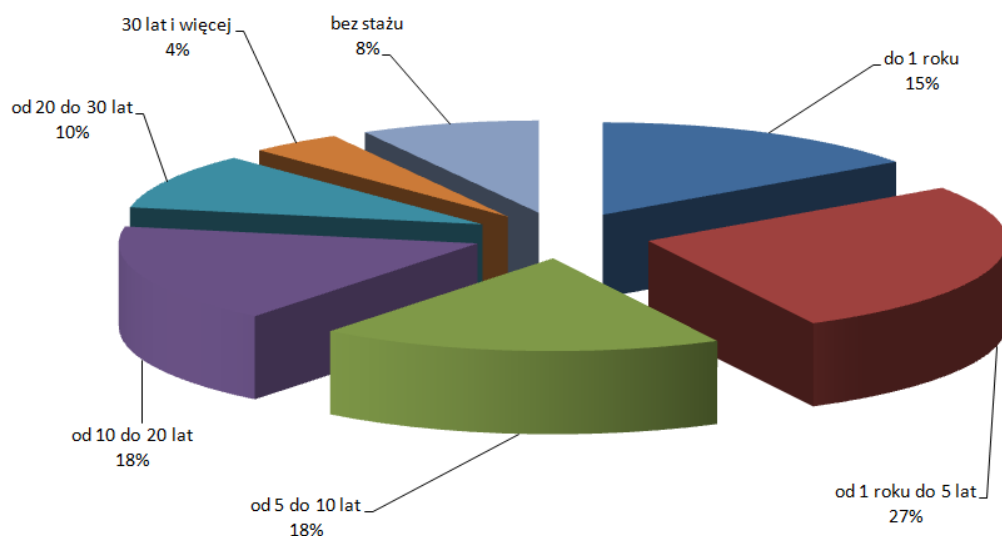
Wiek	Liczba bezrobotnych
Ogółem	1473
18-24	203
25-34	379
35-44	377
45-54	276
55-59	166
60-64 lata	72

**Struktura bezrobotnych według wykształcenia zarejestrowanych w PUP
w Lublińcu - stan na 31.12.2021r.**



Wykształcenie	Liczba bezrobotnych
Ogółem	1473
wyższe	179
policealne i średnie zawodowe	334
średnie ogólnokształcące	164
zasadnicze zawodowe	436
gimnazjalne i niższe	360

Struktura bezrobotnych zarejestrowanych w PUP w Lublińcu według stażu pracy - stan na 31.12.2021r.



Staż pracy	Liczba bezrobotnych
Ogółem	1473
do 1 roku	225
1 - 5	400
5 - 10	268
10 - 20	255
20 - 30	145
30 lat	61
bez stażu	119

V. POŚREDNICTWO PRACY

W końcu grudnia w ewidencji bezrobotnych było aż 113 osób nie posiadających żadnego zawodu. Ponadto najwięcej bezrobotnych jest w następujących zawodach:

Sprzedawca	177
Kucharz	55
Fryzjer	47
Ślusarz	32
Technik ekonomista	28
Technik handlowiec	27
Pomocniczy robotnik budowlany	24
Cukiernik	22
Piekarz	22
Murarz	21
Stolarz	20
Pakowacz ręczny	20
Mechanik pojazdów samochodowych	19
Robotnik gospodarczy	16
Krawiec	16
Robotnik placowy	15

Pozostali pracownicy obsługi biurowej	14
Technik budownictwa	13
Specjalista administracji publicznej	12
Technik mechanik	12
Pozostali specjaliści do spraw zarządzania i organizacji	11
Magazynier	11
Mechanik maszyn i urządzeń przemysłowych	10

O sytuacji poszczególnych grup zawodowych na rynku pracy świadczy nie tylko liczba bezrobotnych, ale też liczba zgłoszonych ofert pracy mówiąca o zapotrzebowaniu na dany zawód lub specjalność.

W ciągu 12 miesięcy 2021 roku zgłoszono 2399 wolnych miejsc pracy, w tym 470 ofert pracy subsydiowanej. Najwięcej ofert było w zawodach:

	ogółem	w tym subsydiowanych
Pakowacz ręczny	445	0
Pomocniczy robotnik budowlany	89	20
Ogrodnik - uprawy pod osłonami	75	0
Galwanizer	69	0
Pozostali pracownicy obsługi biurowej	68	61
Pozostali stolarze meblowi i pokrewni	64	0
Robotnik gospodarczy	59	48
Sprzedawca	53	31
Stolarz	48	9
Magazynier	47	9
Elektryk	45	3
Kierowca operator wózków jezdniowych (widłowych)	44	0
Monter mebli	36	2
Pozostali robotnicy wykonujący prace proste w przemyśle	35	0
Pozostali operatorzy innych maszyn i urządzeń przetwórczych gdzie indziej niesklasyfikowani	34	4
Pozostali piekarze, cukiernicy i pokrewni	31	0
Kierowca samochodu ciężarowego	31	4
Pomocniczy robotnik drogowy	31	1
Układacz nawierzchni drogowych	30	0
Montażysta dekoracji	30	0
Ślusarz	30	3
Pracownik rozbioru mięsa	30	0
Pozostali operatorzy maszyn do produkcji wyrobów spożywczych i pokrewni	30	0
Pozostali operatorzy maszyn i urządzeń do produkcji i przetwórstwa metali	26	0
Elektromonter sieci trakcyjnej	24	0
Kierowca samochodu dostawczego	24	1
Pracownik prac dorywczych	24	1
Pomoc kuchenna	23	8
Pracownik ochrony fizycznej	21	0
Brukarz	20	2
Pozostali robotnicy przygotowujący drewno i pokrewni	20	0

VI. AKTYWNE FORMY PRZECIWDZIAŁANIA BEZROBOCIU

W 2021 roku w ramach aktywnych form przeciwdziałania bezrobociu zatrudniono:

na pracach interwencyjnych	110 osób,
na robotach publicznych	9 osób,
na utworzonych stanowiskach pracy	15 osób,
w ramach bonu na zasiedlenie	4 osoby,
w ramach bonu zatrudnieniowego	18 osób,
w ramach świadczenia aktywizacyjnego	-----,
w ramach grantu na telepracę	-----,
w ramach refundacji składek na ubezpieczenie społeczne	-----,
w ramach refundacji wynagrodzenia dla bezrobotnego powyżej 50 roku życia	7 osób,
na stażach	157 osób,
w tym w ramach bonu stażowego	-----,
w ramach przygotowania zawodowego	-----,
w ramach prac społecznie użytecznych	37 osób,

Zorganizowano szkolenia dla 10 osób, w tym w ramach bonu szkoleniowego dla 2 osób.

Przyznano:

- 100 osobom środki na rozpoczęcie działalności gospodarczej.
- 13 zakładom pracy środki na wyposażenie lub doposażenie 13 nowych stanowisk pracy.

Ze środków Krajowego Funduszu Szkoleniowego skorzystało 327 osób. Przeszkolono 310 pracowników i 17 pracodawców. Nikt nie rozpoczął studiów podyplomowych.

W 2021 roku zarejestrowano 135 wniosków o wydanie zezwolenia na pracę sezonową oraz 1449 oświadczeń o powierzeniu wykonywania pracy cudzoziemcom.